

ΦΟΤΟ







#13,483 (211)













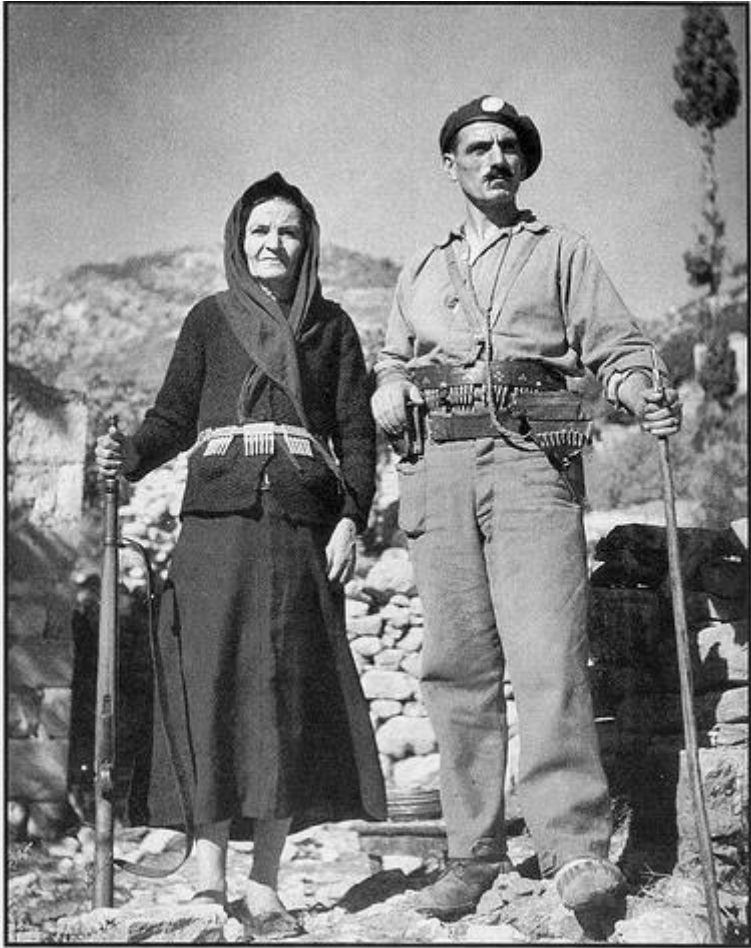




Студенты университета в Салониках перед уходом на фронт.



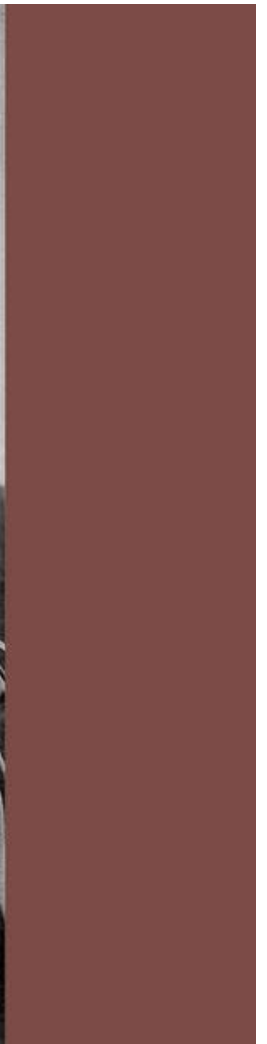




Στο ξάγναντο μάνα και γιός  
Armed mother and son









r, Bild 1011-186-0525-09  
r, Franz Peter | 2. Juni 1941



Bundesarchiv, Bild 1011-166-0625-12  
Foto: Weixler, Franz Peter | 2. Juni 1941







Bundesarchiv, Bild 1011-166-0525-28  
Foto: Weixler, Franz Peter | 2. Juni 1941



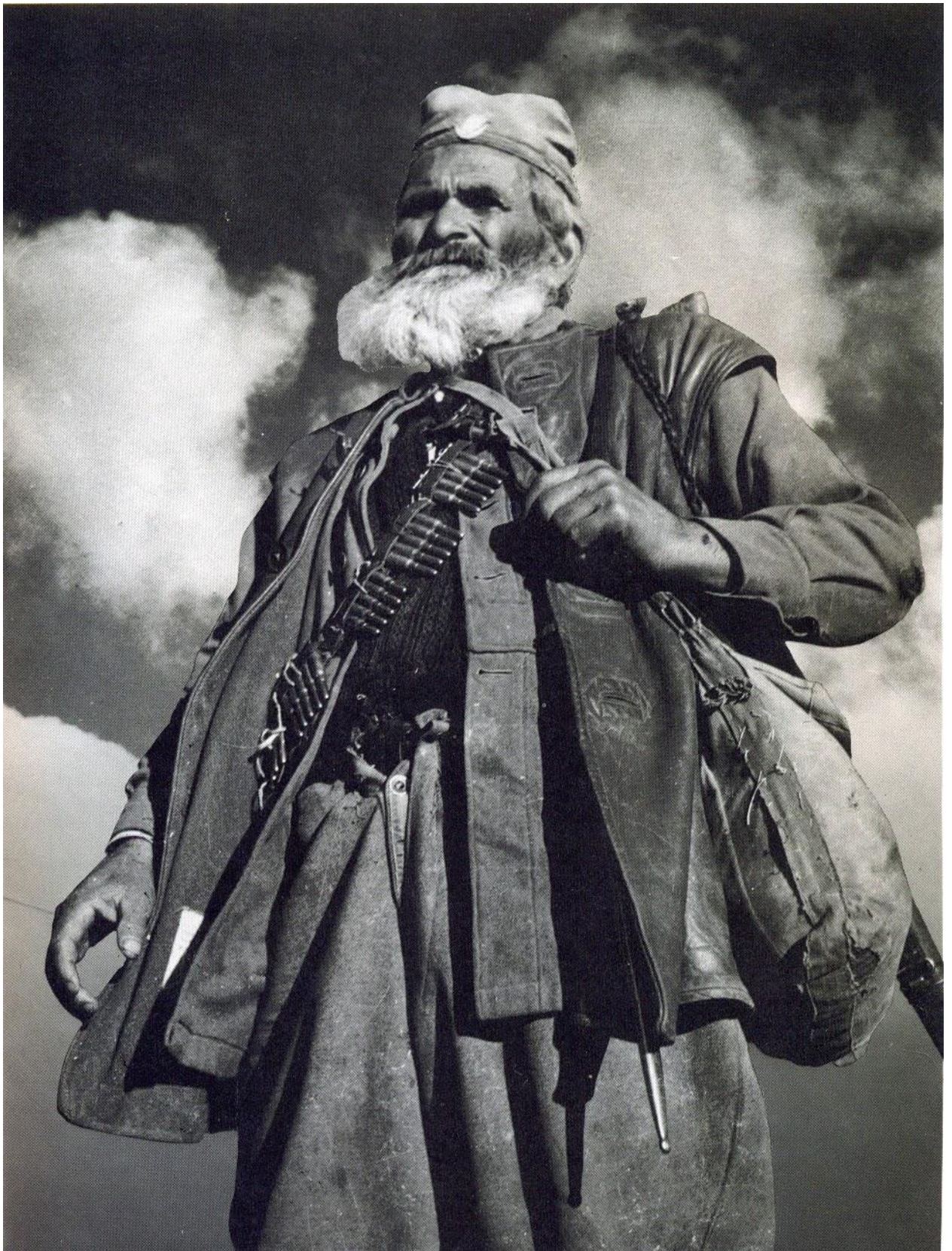




Bundesarchiv, Bild 101-166-0527-03A  
Foto: Weixler, Franz Peter | 2. Juni 1941









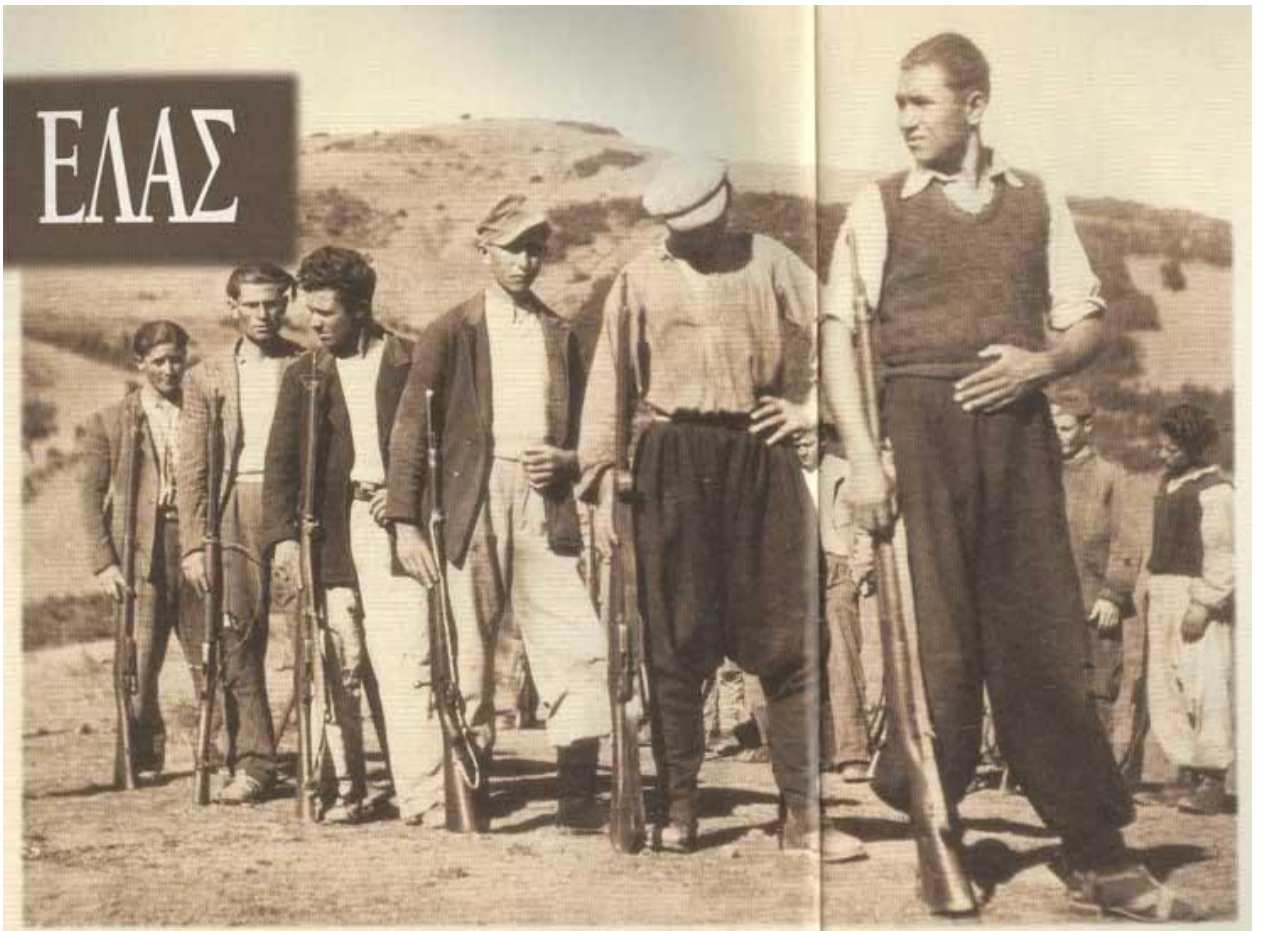
















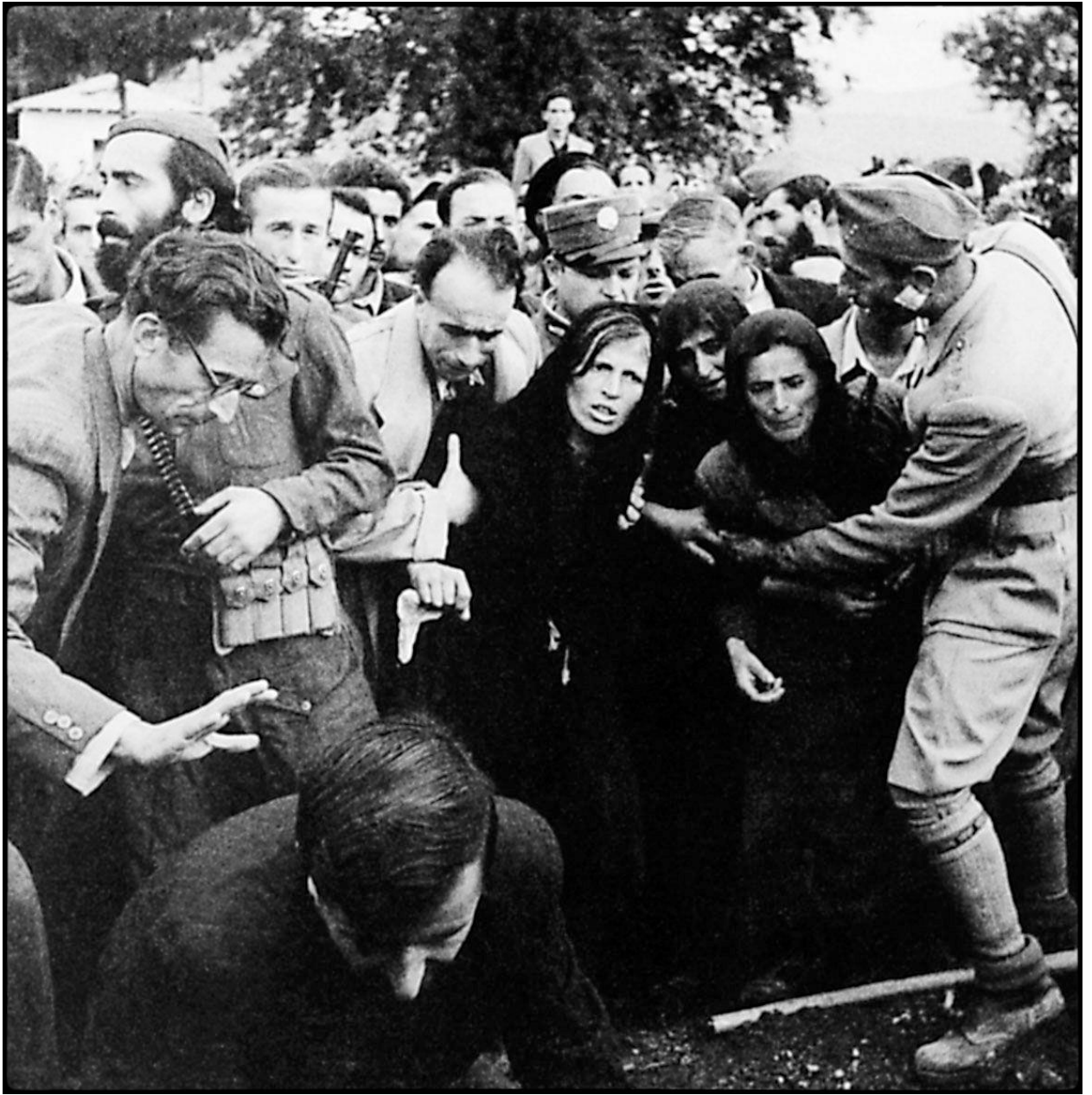


В центре Поэт - Нобелевский лауреат - Одисеас Элитис.  
Ноябрь 1940 г.



*Κι' έτσι, δίπλα στο χείμαρρο του  
χυθέντος Κρητικού αίματος, γά  
δάκρυα των μαννάδων, σχηματίζου-  
ν σιγά-σιγά ένα ποτάμι άτέλειωτο.*





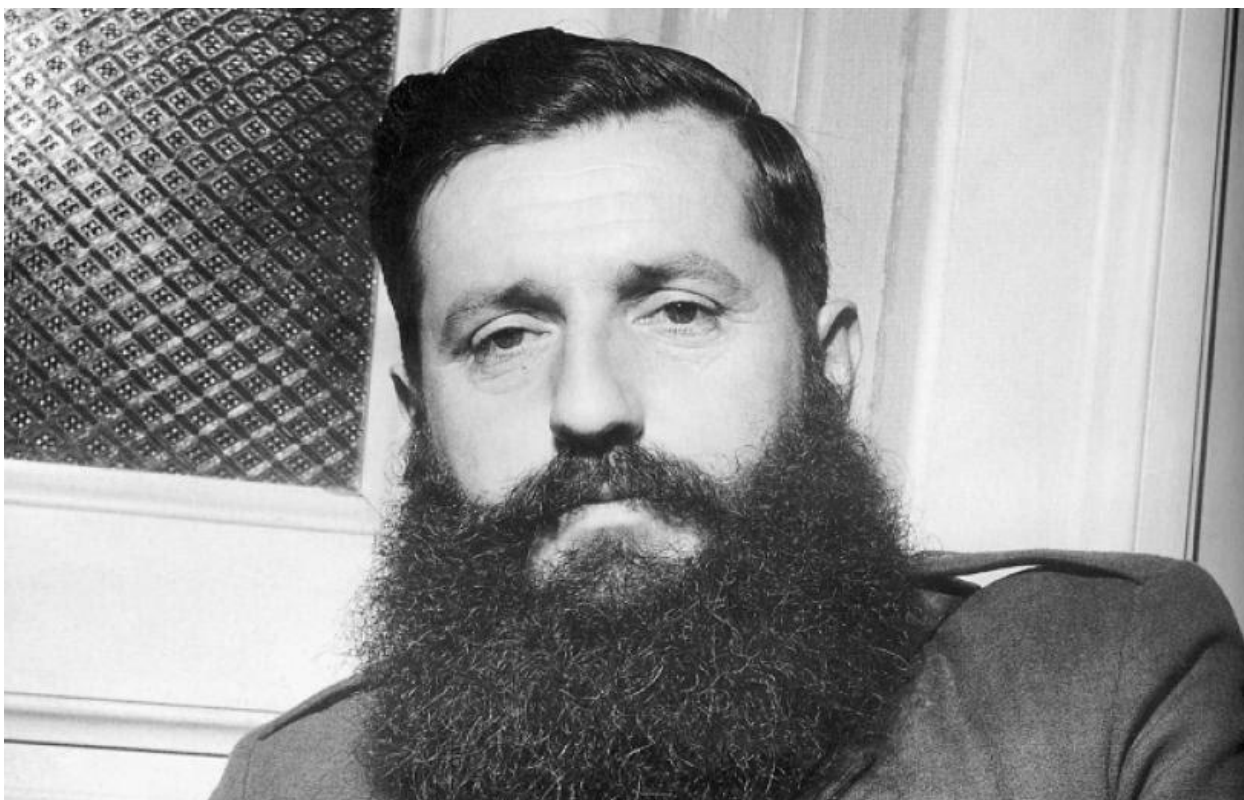








Главнокомандующий "Греческой Освободительной Армии" -  
Генерал СТЕФАНОС САРАФИС



Легендарный командир партизанского движения - АРИС ВЕЛУХИОТИС



Учитель - Дед Димитриу.

Ушел в горы и Стал партизанами вместе со своими тремя своими сыновьями



Его сын - Димитриос Ставший Легендарным командиром -Капитан "Никифорос"



Дед - Димитриу Со своими сыновьями. С право его сын Димитриос.

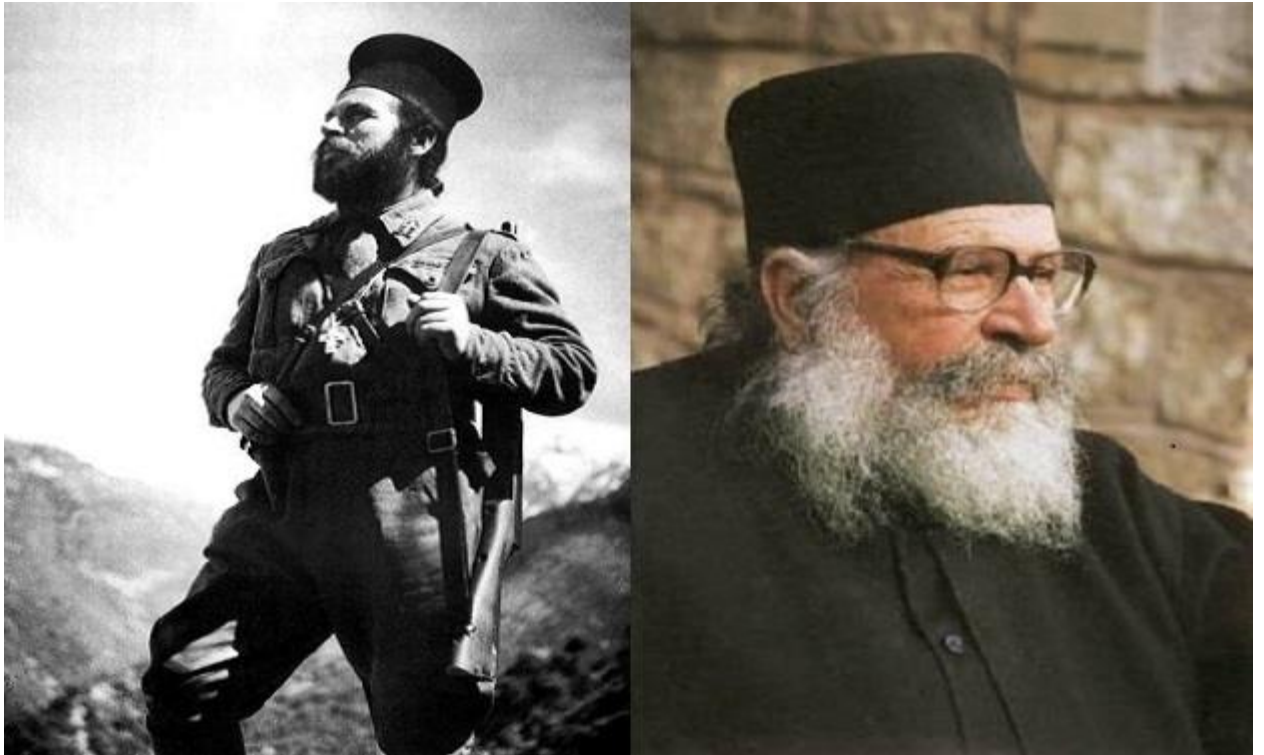




Легендарный командир - Капитан Диамантис



Священник Батюшка - ПАПАХОЛЕВАС  
Стал партизаном и потом командиром роты.



Архимандрит Германос Димакос .

Стал партизаном и потом капитаном партизанского движения.

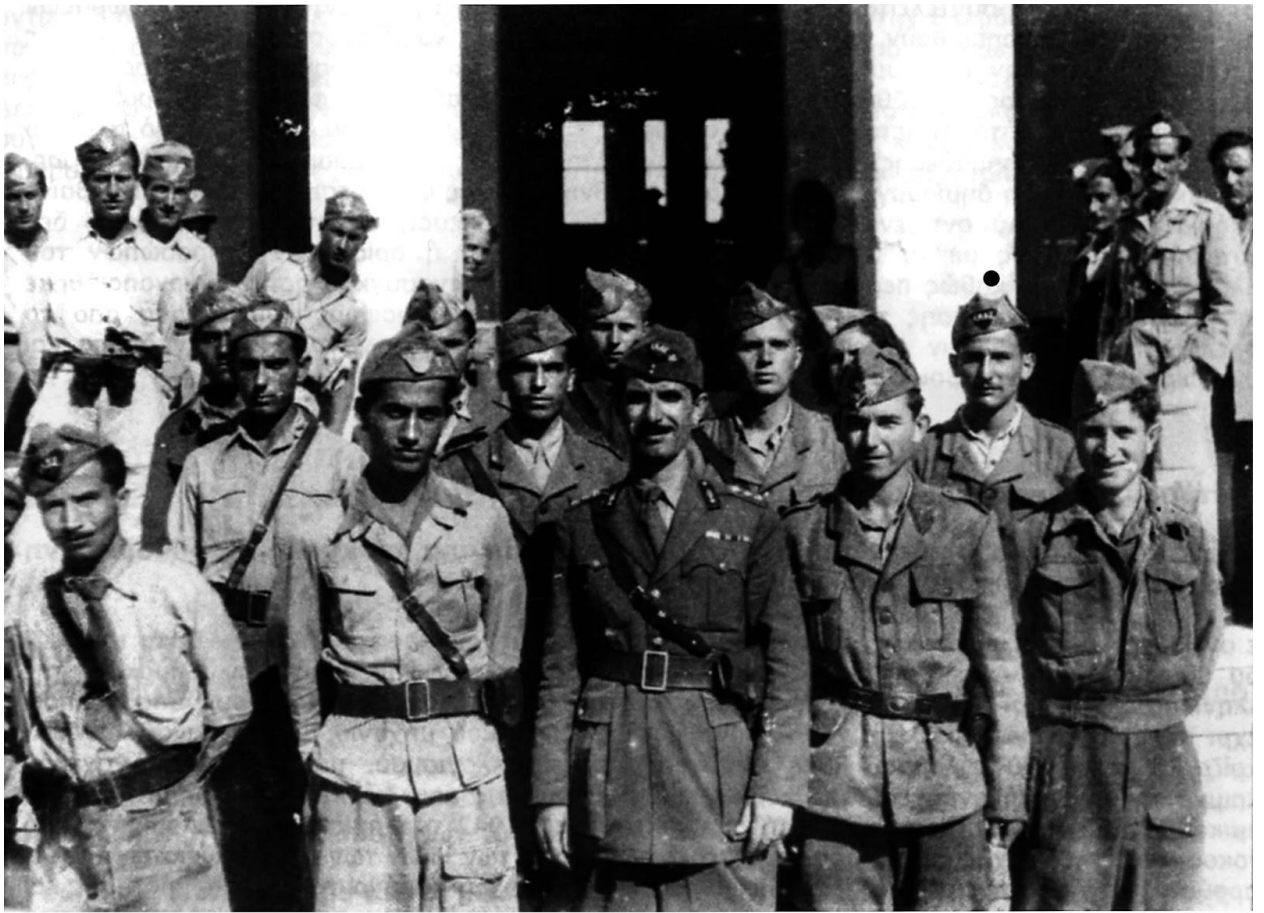
Тогда и потом когда стал Игуменом Монастыря.



© Getty Images | Published in AvastNews.com







Ο διοικητής του πρότυπου τάγματος Καισαριανής Ορέστης Βαλαλάκης με τον καπετάνιο του Παναγιώτη Αρώνη και τις διοικήσεις των λόχων. Με ● ο ατσαλένιος υπερασπιστής της Καλλιθέας Σόλων Ψωμιιάδης (Λάμπης).

φωτογράφος: Βασίλης Τσακιράκης

Бойцы 1го полка района Афин - Кесарианы.



**Η Υποδειγματική Διμοιρία του 42 Συντάγματος του ΕΛAΣ στην Απελευθέρωση (προσωπική συλλογή Ι. Χανδρινού)**

Легендарная Рота 42го полка, ΕΛAΣ ( Γρεχеской освободительной Арμий). Οκτώβριος 1944

